



FAG

1/8

INFO TECHNIQUE



Liste de correspondances pour poids-lourds

Les solutions de réparation FAG – une alternative haut de gamme

Constructeurs : Tous

Réf.: Toutes les références FAG

Modèles : Tapered Roller Bearing (TRB)
Insert Unit (IU)
Truck Hub Unit (THU)
Truck Axle Module (TAM)
Repair Insert Unit (RIU)

Depuis longtemps déjà, FAG propose des solutions de réparation pour roulements de roue innovantes. Ces solutions permettent d'offrir au client une réparation de première qualité à prix raisonnable.

Certains modèles de roulements de roue FAG étant différents de la pièce de rechange d'origine, on n'en retrouve pas la référence dans les catalogues électroniques ; en effet, le constructeur de poids-lourds ou le fabricant d'essieux peut avoir monté en série un roulement de roue de type « InsertUnit » alors que FAG propose, grâce à de nouveaux développements techniques, une solution de réparation utilisant un „Repair Insert Unit (RIU)“.

Dans le pire des cas, on ne peut donc pas trouver la solution de réparation FAG à partir de la référence de la pièce de rechange d'origine.

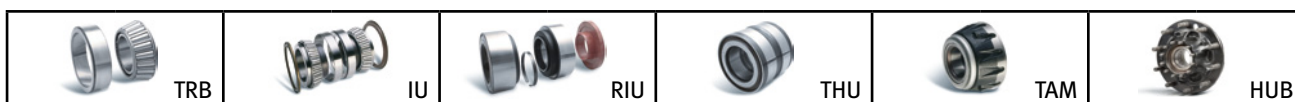
Pour palier à cette situation, Schaeffler Automotive Aftermarket propose une liste permettant de trouver les correspondances entre la référence OE et la solution de réparation proposée par FAG.



Illustration 1 : Aperçu de la gamme de produits FAG pour poids-lourds

Les tableaux ci-après présentent toutes les solutions de réparation FAG contenant des roulements de roue dont le type ne correspond pas à celui des modèles utilisés en origine.

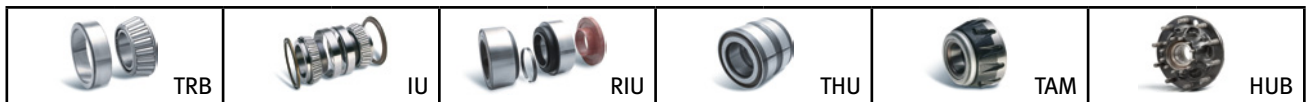
La toute dernière liste complète des correspondances est disponible sous www.RepXpert.com ou dans le supplément catalogue FAG PL.



Constructeur	Réf. OE.	Modèle - OE	Réf. FAG	Modèle - FAG	OE -> FAG
DAF	138 8905	HUB	566834.H195	RIU	HUB -> RIU
	139 1617	HUB	566283.H195	RIU	HUB -> RIU
	139 1615	HUB	566834.H195	RIU	HUB -> RIU
	142 8396	HUB	566193.H195	RIU	HUB -> RIU
	161 3331	HUB	566193.H195	RIU	HUB -> RIU
	165 7637	HUB	566283.H195	RIU	HUB -> RIU
	169 1621	HUB	566074.H195	RIU	HUB -> RIU
	169 7346	HUB	566074.H195	RIU	HUB -> RIU
	169 7346	HUB	566834.H195	RIU	HUB -> RIU
	169 9327	HUB	566074.H195	RIU	HUB -> RIU
	173 5191	HUB	566425.H195	RIU	HUB -> RIU
	181 2160	HUB	566193.H195	RIU	HUB -> RIU
	181 2161	HUB	566283.H195	RIU	HUB -> RIU
	181 8003	HUB	566283.H195	RIU	HUB -> RIU
	181 8004	HUB	566074.H195	RIU	HUB -> RIU
Gigant	9272681	HUB	805003A.H195	THU	HUB -> THU
	9272778	HUB	805003A.H195	THU	HUB -> THU
Mercedes Benz	000 330 07 25	HUB	805003A.H195	THU	HUB -> THU
	000 350 05 35	HUB	805003A.H195	THU	HUB -> THU
	000 350 09 35	HUB	805003A.H195	THU	HUB -> THU
	000 350 23 35	HUB	805003A.H195	THU	HUB -> THU
	943 330 11 25	HUB	805003A.H195	THU	HUB -> THU
	943 330 12 25	HUB	805003A.H195	THU	HUB -> THU
	943 330 13 25	HUB	805003A.H195	THU	HUB -> THU
	943 334 11 25	HUB	805003A.H195	THU	HUB -> THU
	970 350 03 35	HUB	803194A	THU	HUB -> THU
	970 356 03 01	HUB	803194A	THU	HUB -> THU
	972 330 01 25	HUB	201050	THU	HUB -> THU
	972 330 02 25	HUB	201050	THU	HUB -> THU
	972 330 03 25	HUB	201050	THU	HUB -> THU
	972 330 04 25	HUB	201050	THU	HUB -> THU
	972 330 05 25	HUB	201050	THU	HUB -> THU
	972 330 06 25	HUB	201050	THU	HUB -> THU
	975 330 04 25	HUB	803194A	THU	HUB -> THU

SCHAEFFLER
AUTOMOTIVE AFTERMARKET





Constructeur	Réf. OE.	Modèle - OE	Réf. FAG	Modèle - FAG	OE -> FAG
--------------	----------	-------------	----------	--------------	-----------

Renault

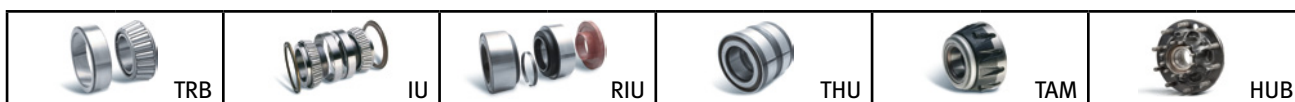
50 01 861 915	IU	566425.H195	RIU	IU -> RIU
74 20 517 167	HUB	566425.H195	RIU	HUB -> RIU
74 20 518 617	IU	566427.H195	RIU	IU -> RIU
74 20 518 637	IU	566426.H195	RIU	IU -> RIU
74 20 518 661	IU	566425.H195	RIU	IU -> RIU
74 20 518 662	IU	566425.H195	RIU	IU -> RIU
74 20 535 202	HUB	566426.H195	RIU	HUB -> RIU
74 20 535 203	HUB	566426.H195	RIU	HUB -> RIU
74 20 535 262	HUB	566425.H195	RIU	HUB -> RIU
74 20 535 263	HUB	566425.H195	RIU	HUB -> RIU
74 20 535 264	HUB	566425.H195	RIU	HUB -> RIU
74 20 792 439	IU	566425.H195	RIU	IU -> RIU
74 20 819 834	HUB	566425.H195	RIU	HUB -> RIU
74 20 819 846	HUB	566425.H195	RIU	HUB -> RIU
74 20 819 859	HUB	566425.H195	RIU	HUB -> RIU
74 20 819 860	HUB	566425.H195	RIU	HUB -> RIU
74 21 021 381	IU	566427.H195	RIU	IU -> RIU
74 21 021 391	IU	566426.H195	RIU	IU -> RIU
74 21 022 433	HUB	566427.H195	RIU	HUB -> RIU
74 21 022 434	HUB	566427.H195	RIU	HUB -> RIU
74 21 024 188	HUB	566427.H195	RIU	HUB -> RIU
74 21 024 206	HUB	566426.H195	RIU	HUB -> RIU
74 21 024 208	HUB	566426.H195	RIU	HUB -> RIU
74 21 116 569	HUB	566426.H195	RIU	HUB -> RIU

SAF

03 307 3006 00	HUB	566830.H195	RIU	HUB -> RIU
03 307 3007 00	HUB	566847.H195	RIU	HUB -> RIU
03 307 3008 01	HUB	566847.H195	RIU	HUB -> RIU
03 307 3010 00	HUB	566847.H195	RIU	HUB -> RIU
03 307 3012 00	HUB	566830.H195	RIU	HUB -> RIU
03 307 3015 00	HUB	566830.H195	RIU	HUB -> RIU
03 307 3030 01	HUB	569868.H195	RIU	HUB -> RIU
03 307 3043 00	HUB	570530.H195	RIU	HUB -> RIU

SCHAEFFLER
AUTOMOTIVE AFTERMARKET





Constructeur	Réf. OE.	Modèle - OE	Réf. FAG	Modèle - FAG	OE -> FAG
--------------	----------	-------------	----------	--------------	-----------

SAF

03 307 3043 01	HUB	570530.H195	RIU	HUB -> RIU
03 307 3044 00	HUB	570530.H195	RIU	HUB -> RIU
03 307 3045 00	HUB	570530.H195	RIU	HUB -> RIU
03 307 3046 00	HUB	570530.H195	RIU	HUB -> RIU
03 307 3047 00	HUB	570530.H195	RIU	HUB -> RIU
03 307 3049 00	HUB	570530.H195	RIU	HUB -> RIU
03 307 3050 00	HUB	570530.H195	RIU	HUB -> RIU
03 307 3051 00	HUB	570530.H195	RIU	HUB -> RIU
03 307 3052 00	HUB	570530.H195	RIU	HUB -> RIU
03 307 3057 00	HUB	570530.H195	RIU	HUB -> RIU
03 434 3010 00	IU	566830.H195	RIU	IU -> RIU
03 434 3011 00	IU	566847.H195	RIU	IU -> RIU
03 434 3012 00	IU	566830.H195	RIU	IU -> RIU
03 434 3018 00	IU	569868.H195	RIU	IU -> RIU
03 434 3019 00	IU	570530.H195	RIU	IU -> RIU
03 434 3020 00	IU	570530.H195	RIU	IU -> RIU
03 434 3021 00	IU	570530.H195	RIU	IU -> RIU
03 434 3022 00	IU	570530.H195	RIU	IU -> RIU

Schmitz Cargobull

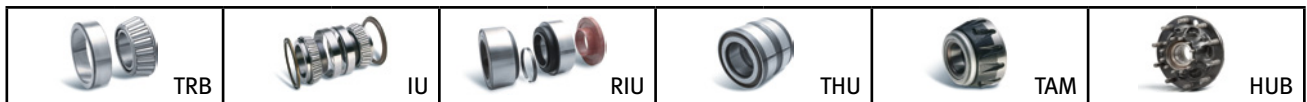
16477	HUB	805003A.H195	THU	HUB -> THU
-------	-----	--------------	-----	------------

Volvo

1076112	HUB	566426.H195	RIU	HUB -> RIU
1078053	HUB	566425.H195	RIU	HUB -> RIU
3092720	HUB	566425.H195	RIU	HUB -> RIU
3099161	HUB	201050	THU	HUB -> THU
3099162	HUB	803194A	THU	HUB -> THU
3099341	HUB	566427.H195	RIU	HUB -> RIU
3171586	HUB	566425.H195	RIU	HUB -> RIU
3171587	HUB	566425.H195	RIU	HUB -> RIU
3943982	HUB	566425.H195	RIU	HUB -> RIU
3986108	HUB	566426.H195	RIU	HUB -> RIU
3987319	IU	566425.H195	RIU	IU -> RIU

SCHAEFFLER
AUTOMOTIVE AFTERMARKET

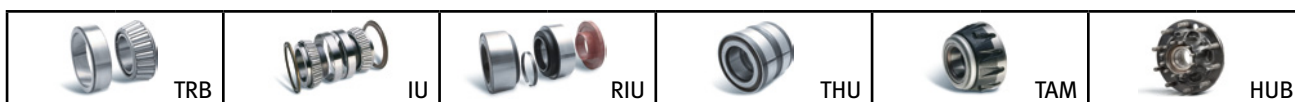




Constructeur	Réf. OE.	Modèle - OE	Réf. FAG	Modèle - FAG	OE -> FAG
Volvo	3988675	HUB	566426.H195	RIU	HUB -> RIU
	3988774	HUB	566425.H195	RIU	HUB -> RIU
	3988830	HUB	566426.H195	RIU	HUB -> RIU
	3988833	HUB	566425.H195	RIU	HUB -> RIU
	3988834	HUB	566425.H195	RIU	HUB -> RIU
	3988835	HUB	566425.H195	RIU	HUB -> RIU
	3989896	HUB	566425.H195	RIU	HUB -> RIU
	3989923	HUB	566425.H195	RIU	HUB -> RIU
	8112078	HUB	566425.H195	RIU	HUB -> RIU
	8156329	HUB	566425.H195	RIU	HUB -> RIU
	8156331	HUB	566425.H195	RIU	HUB -> RIU
	8157682	HUB	566425.H195	RIU	HUB -> RIU
	10003570	HUB	566427.H195	RIU	HUB -> RIU
	20382168	HUB	566426.H195	RIU	HUB -> RIU
	20476387	HUB	566425.H195	RIU	HUB -> RIU
	20516392	HUB	566426.H195	RIU	HUB -> RIU
	20516394	HUB	566426.H195	RIU	HUB -> RIU
	20517156	HUB	566425.H195	RIU	HUB -> RIU
	20517163	HUB	566425.H195	RIU	HUB -> RIU
	20517164	HUB	566425.H195	RIU	HUB -> RIU
	20517168	HUB	566425.H195	RIU	HUB -> RIU
	20517950	HUB	566425.H195	RIU	HUB -> RIU
	20517952	HUB	566425.H195	RIU	HUB -> RIU
	20518054	HUB	566425.H195	RIU	HUB -> RIU
	20518091	HUB	566426.H195	RIU	HUB -> RIU
	20518092	HUB	566426.H195	RIU	HUB -> RIU
	20518093	HUB	566426.H195	RIU	HUB -> RIU
	20518661	IU	566425.H195	RIU	IU -> RIU
	20523897	HUB	566426.H195	RIU	HUB -> RIU
	20523899	HUB	566427.H195	RIU	HUB -> RIU
	20534904	HUB	566426.H195	RIU	HUB -> RIU
	20535230	HUB	566425.H195	RIU	HUB -> RIU
20535231	HUB	566425.H195	RIU	HUB -> RIU	
20535244	HUB	566425.H195	RIU	HUB -> RIU	

SCHAEFFLER
AUTOMOTIVE AFTERMARKET





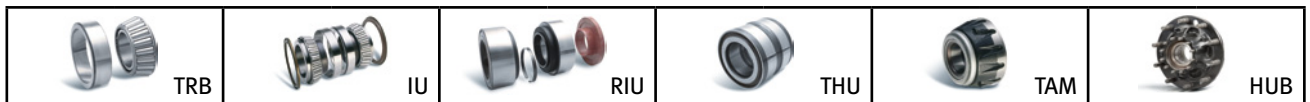
Constructeur	Réf. OE.	Modèle - OE	Réf. FAG	Modèle - FAG	OE -> FAG
--------------	----------	-------------	----------	--------------	-----------

Volvo

20535245	HUB	566425.H195	RIU	HUB -> RIU
20535263	HUB	566425.H195	RIU	HUB -> RIU
20558950	HUB	566426.H195	RIU	HUB -> RIU
20558956	HUB	566425.H195	RIU	HUB -> RIU
20558966	HUB	566425.H195	RIU	HUB -> RIU
20567114	HUB	566426.H195	RIU	HUB -> RIU
20567389	HUB	566425.H195	RIU	HUB -> RIU
20581397	HUB	566426.H195	RIU	HUB -> RIU
20581398	HUB	566426.H195	RIU	HUB -> RIU
20581399	HUB	566426.H195	RIU	HUB -> RIU
20728008	HUB	566426.H195	RIU	HUB -> RIU
20818748	HUB	566427.H195	RIU	HUB -> RIU
20819799	HUB	566425.H195	RIU	HUB -> RIU
20819804	HUB	566425.H195	RIU	HUB -> RIU
20819826	HUB	566425.H195	RIU	HUB -> RIU
20820402	HUB	566425.H195	RIU	HUB -> RIU
21021381	IU	566427.H195	RIU	IU -> RIU
21022433	HUB	566427.H195	RIU	HUB -> RIU
21024155	HUB	566426.H195	RIU	HUB -> RIU
21024157	HUB	566426.H195	RIU	HUB -> RIU
21024160	HUB	566426.H195	RIU	HUB -> RIU
21024166	HUB	566426.H195	RIU	HUB -> RIU
21024167	HUB	566426.H195	RIU	HUB -> RIU
21024168	HUB	566426.H195	RIU	HUB -> RIU
21024220	HUB	566426.H195	RIU	HUB -> RIU
21024237	HUB	566426.H195	RIU	HUB -> RIU
21024239	HUB	566426.H195	RIU	HUB -> RIU
21048400	HUB	566426.H195	RIU	HUB -> RIU
21116569	HUB	566426.H195	RIU	HUB -> RIU
21116570	HUB	566426.H195	RIU	HUB -> RIU
21116584	HUB	566426.H195	RIU	HUB -> RIU
21323279	HUB	566426.H195	RIU	HUB -> RIU
21328177	HUB	566425.H195	RIU	HUB -> RIU
21328181	HUB	566425.H195	RIU	HUB -> RIU

SCHAEFFLER
AUTOMOTIVE AFTERMARKET





Constructeur	Réf. OE.	Modèle - OE	Réf. FAG	Modèle - FAG	OE -> FAG
--------------	----------	-------------	----------	--------------	-----------

Volvo

85101818	HUB	566426.H195	RIU	HUB -> RIU
85101841	HUB	566425.H195	RIU	HUB -> RIU
85101846	HUB	566425.H195	RIU	HUB -> RIU
85104298	HUB	566425.H195	RIU	HUB -> RIU
85104299	HUB	566425.H195	RIU	HUB -> RIU
85104300	HUB	566425.H195	RIU	HUB -> RIU
85104301	HUB	566425.H195	RIU	HUB -> RIU
85105692	HUB	566427.H195	RIU	HUB -> RIU
85105693	HUB	566426.H195	RIU	HUB -> RIU
85105695	HUB	566425.H195	RIU	HUB -> RIU
85105696	HUB	566425.H195	RIU	HUB -> RIU
85107749	HUB	566427.H195	RIU	HUB -> RIU
85107750	HUB	566426.H195	RIU	HUB -> RIU
85107751	HUB	566427.H195	RIU	HUB -> RIU
85107752	HUB	566425.H195	RIU	HUB -> RIU
85107753	HUB	566425.H195	RIU	HUB -> RIU
85109244	HUB	566425.H195	RIU	HUB -> RIU
85109974	HUB	566425.H195	RIU	HUB -> RIU
85110608	HUB	566425.H195	RIU	HUB -> RIU
85111448	HUB	566426.H195	RIU	HUB -> RIU
85111789	HUB	566427.H195	RIU	HUB -> RIU
85111790	HUB	566427.H195	RIU	HUB -> RIU
85111791	HUB	566426.H195	RIU	HUB -> RIU
85111792	HUB	566427.H195	RIU	HUB -> RIU
85111794	HUB	566426.H195	RIU	HUB -> RIU
85114470	HUB	566426.H195	RIU	HUB -> RIU
85114471	HUB	566426.H195	RIU	HUB -> RIU
85123162	HUB	566426.H195	RIU	HUB -> RIU

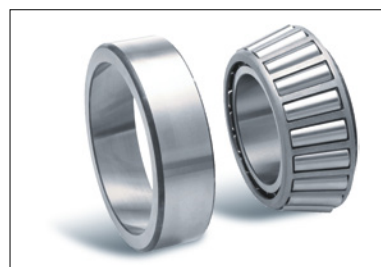
SCHAEFFLER
AUTOMOTIVE AFTERMARKET



Gamme de produits

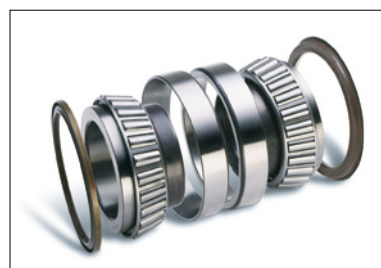
TRB : Tapered Roller Bearing

- pièce détachée
- 1 roulement intérieur ou extérieur
- non prémonté
- non lubrifié
- nécessite un entretien régulier



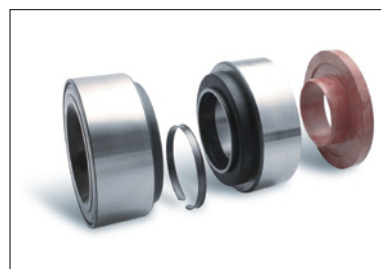
IU : Insert Unit

- pièces détachées pour 1 roulement intérieur et 1 roulement extérieur
- non prémonté
- non lubrifié
- nécessite un entretien régulier
- conçu pour être monté dans un moyeu en usine dans les mêmes conditions que pour la fabrication OE



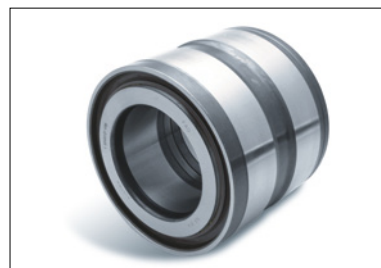
RIU : Repair Insert Unit

- solution prémontée destinée aux ateliers
- lubrifié à vie avec la même graisse que pour la fabrication OE
- étanchéifié
- comprend une cale de montage



THU : Truck Hub Unit

- unité complète prémontée
- lubrifié
- 2 cônes intérieurs utilisent la même cuvette extérieure
- ne peut pas être utilisé en tant qu'alternative à la place d'un IU ou d'un RIU



TAM : Truck Axle Module / Trailer Axle Module

- moyeu complet
- prémonté et lubrifié
- comprend parfois une bague ABS
- prêt à être monté sur l'essieu

