



## INFO TECHNIQUE



# Changement de matériau

## de la poulie de renvoi réf. 532 0111 10

Constructeurs: Audi, Seat, Škoda, Volkswagen

Modèles:

Audi: A3  
Seat: Cordoba, Ibiza III, Inca, Leon, Toledo II

Škoda: Fabia, Octavia

Volkswagen: Bora, Caddy II, Fox, Golf IV, New Beetle, Polo, Spacefox, Crafter

Moteurs: 1.9 D, 1.9 TDI, 1.9 SDI, 2.5 TDI

Référence INA: 532 0111 10

Références OE: 038 109 244 B (remplacée)  
038 109 244 C (remplacée)  
038 109 244 H (remplacée)  
038 109 244 M (actuelle)

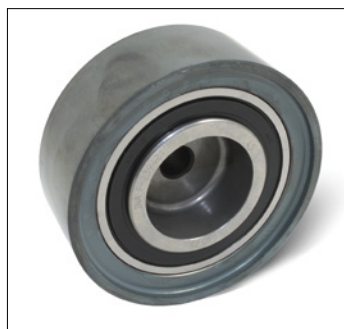


Photo 1: Ancienne version avec bande de roulement céraméallique



Photo 2: Nouvelle version avec bande de roulement en acier

Dans le cadre du développement permanent de nos produits, la bande de roulement de la poulie de renvoi réf. 532 0111 10, jusqu'à présent céraméallique, est désormais en acier.

Pendant la phase de transition, il est possible que les deux modèles de poulie de renvoi, avec bande céraméallique ou en acier, soient livrés.

Malgré la différence de finition, les deux modèles de poulies de renvoi sont utilisables sans aucune réserve sur tous les véhicules désignés dans le catalogue.

Respecter les préconisations du constructeur du véhicule!

Vous trouverez nos pièces de rechange et informations techniques sur [www.schaeffler-aftermarket.com](http://www.schaeffler-aftermarket.com) ou [www.RepXpert.com](http://www.RepXpert.com)

Téléphone : 01.40.92.34.03 / .04 / .05 / .06

Fax : 01.40.92.16.15

[www.schaeffler-aftermarket.com](http://www.schaeffler-aftermarket.com)

**SCHAEFFLER**  
AUTOMOTIVE AFTERMARKET

