



## INFO TECHNIQUE



# Graissage du système de butée

## Butée et manchon de guidage ne doivent pas toujours être graissés

Le bon fonctionnement d'un système d'embrayage englobe également la facilité de son actionnement, le facteur principal de cette aisance étant la réduction maximale du frottement entre la butée et le manchon de guidage.

Les douilles coulissantes et la butée sont fabriquées soit en métal soit en matière plastique. En raison de la combinaison de matériaux différents, il faut respecter dans la pratique les instructions de graissage suivantes :

- Les butées et manchons de guidage à surfaces de glissement en métal doivent toujours être graissés
- Les butées à douille coulissante en matière plastique (photo 1) sont déjà recouvertes en usine d'un film lubrifiant ultrafin et ne doivent pas être graissés

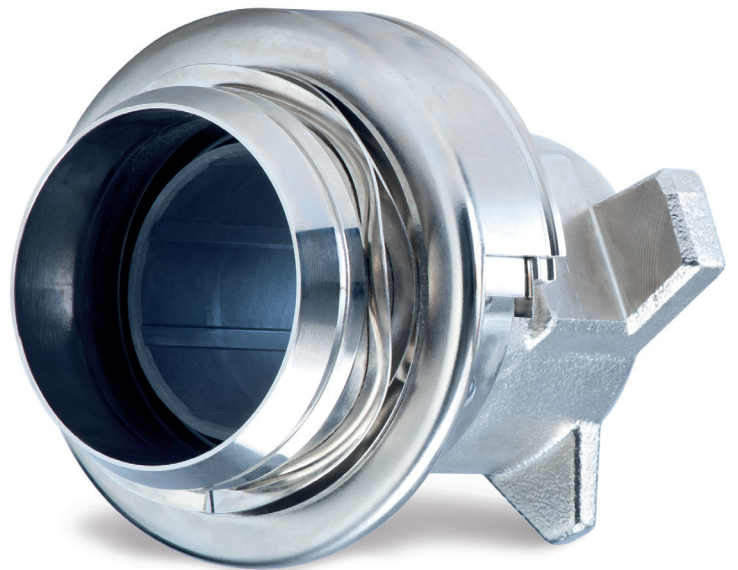


Photo 1 : Ne jamais graisser les butées à douille coulissante plastique

### Remarque :

Pour éviter toute erreur dans le choix du lubrifiant, il est recommandé d'utiliser Castrol Olista Longtime.

Respecter les préconisations du constructeur du véhicule!

Téléphone : 01.40.92.34.03 / .04 / .05 / .06

Fax : 01.40.92.34.64

[www.schaeffler-aftermarket.fr](http://www.schaeffler-aftermarket.fr)



**SCHAEFFLER**  
AUTOMOTIVE AFTERMARKET